

新鳥の子襖紙

山水

第二十三集

全品
丈2.03m

山水 第23集 規格一覧表

品番	商品構成	間中	丈長	巾広2間半	巾広3間	巾広3間丈長	間中長巻 <small>(切売不可)</small>	地紋			備考 山水第22集 継続品番	2020年 まで継続
		巾丈 96cm×203cm	巾丈 96cm×240cm	巾丈 122cm×203cm	巾丈 143cm×203cm	巾丈 143cm×240cm	巾 96cm×50m	青	茶	さくら		
		有効巾 94.5cm	有効巾 94.5cm	有効巾 122cm	有効巾 142cm	有効巾 142cm	有効巾 94.5cm	No.429	No.430	No.431		
No. 401	一枚柄	○							○			
No. 402	一枚柄	○								○	No. 7	
No. 403	一枚柄	○							○			
No. 404	一枚柄	○						○			No. 3	
No. 405	一枚柄	○								○	No. 10	
No. 406	一枚柄	○						○				
No. 407	一枚柄	○						○				
No. 408	一枚柄	○								○	No. 5	
No. 409	一枚柄	○						○			No. 6	
No. 410	一枚柄	○						○			No. 9	
No. 411	総模様	○										
No. 412	総模様	○										
No. 413	総模様	○										
No. 414	総模様	○	○		○	○	○				No. 16	○
No. 415	総模様	○	○		○	○	○					
No. 416	総模様	○	○		○	○	○				No. 23	
No. 417	総模様	○	○		○	○	○					
No. 418	総模様	○	○		○	○	○				No. 15	
No. 419	総模様	○	○		○	○	○					
No. 420	総模様	○	○		○	○	○				No. 19	
No. 421	総模様	○	○		○	○	○				No. 20	○
No. 422	総模様	○	○		○	○	○				No. 21	○
No. 423	総模様	○	○		○	○	○				No. 22	
No. 424	総模様	○	○		○	○	○				No. 24	
No. 425	総模様	○	○		○	○	○				No. 25	
No. 426	紺帯引手	○			○			○			No. 26	
No. 427	茶帯引手	○			○				○		No. 27	
No. 428	緑帯引手	○			○			○			No. 28	
No. 429	青地紋	○	○		○		○	○			No. 29	
No. 430	茶地紋	○	○		○		○		○		No. 30	
No. 431	さくら	○	○		○		○			○	No. 31	
No. 176	雲竜新鳥の子	○		○			○				No. 176	
No. 177	雲竜新鳥の子	○		○			○				No. 177	
No. 178	雲竜新鳥の子	○		○			○				No. 178	
汚れ防止襖紙												
No.95~98	総模様	○									No.95~98	

襖用ビニール

品番	商品構成	間中長巻	巾広長巻										山水第22集 継続品番
		92cm×50m	135cm×50m										
No. 9801	総模様	○											No. 9801
No. 9802	総模様	○											No. 9802
No. 9803	総模様	○											No. 9803
No. 9804	総模様	○	○										No. 9804
No. 9805	総模様	○	○										No. 9805
No. 9806	総模様	○											No. 9806
No. 9807	総模様	○											No. 9807
No. 9808	総模様	○											No. 9808

木目調

品番	商品構成	間中長巻										山水第22集 継続品番
		96cm×100m										
No. 561	総模様	○										No. 561
No. 562	総模様	○										No. 562
No. 563	総模様	○										No. 563
No. 564	総模様	○										No. 564

発売元



住所 東京都品川区西五反田2-30-4

電話 03-3492-7341

URL <http://www.runon.co.jp>

平成28年3月発行

登録番号第1601号

見本帳頒布価格 4,700円
(消費税は含まれておりません)

取扱店

全国有名襖内装材料専門店

お願い

ふすま紙には、湿気を吸収・放出し、お部屋の空気を快適に保つ働きがあります。しかしあまりに高すぎる湿気やホコリなどは、襖を長持ちさせるには好ましくありません。お部屋を長く閉めきりにせず、適宜換気をしてくださるようお願いいたします。



QRコードにアクセスするとルノンホームページの「山水襖紙23集」ページへジャンプします。

新鳥の子襖紙

山水

第二十三集

「山水」第二十三集はシックハウス対策商品です。
全点ホルムアルデヒド放散量を試験し、日本内装材連合会・
室内空気汚染対策管理委員会に登録しております。
ホルムアルデヒド放散量(0.2mg/リットル以下)

シックハウス対策
登録襖紙見本帳
登録番号：001-025
見本帳名：山水/第23集
F☆☆☆☆
(登録の要件)
ホルムアルデヒド放散量
0.2mg/リットル以下
日本内装材連合会
室内空気汚染対策管理委員会

「山水」第二十三集はエコロジー襖紙です。

「山水」第二十三集に掲載されている商品は、
再生パルプを85%使用しております。

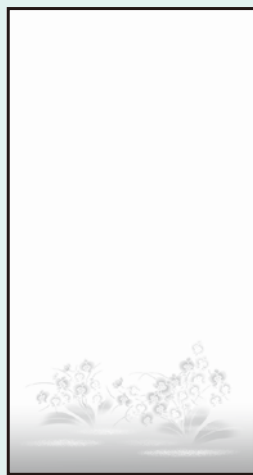
環境問題に配慮した自然に優しいエコロジー襖紙です。

- 腰柄
- No.401
No.410 の柄は、柄の大きさを見本帳用に縮小しておりますのでご了承ください。
 - 施工後、商品のエンボス形状(凹凸)が減少いたしますので、ご了承ください。
 - 掲載写真は、印刷のため実物の色と多少異なる場合がありますのでご了承ください。
 - 施工には、ふすま専用糊をご使用ください。
 - 襖紙表面への水分の塗布はご遠慮ください。

ふすま紙 製品の特徴

ふすま紙は、植物繊維を原料として抄造している自然素材の商品です。抄造には、大量の水を使用するため、ごく微量の不純物が、混入したり繊維の一部が塵の様に見える場合がありますが、製造上完全に除去することは出来ません。いずれの場合も、製品には問題はございませんので、ご理解、ご承お願い申し上げます。

間 中



53cm

NO. **401**

紙寸法 巾96cm × 丈203cm
有効巾94.5cm × 有効丈202cm

柄丈 約 **53cm**
(約1尺7寸5分)

使用無地 No.430 茶地紋



紫の胡蝶蘭が華やかに和室を彩ります。







山水

NO. 402

NO.

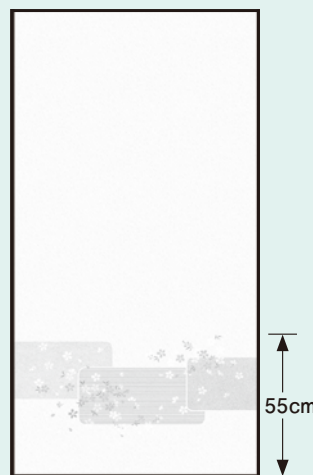
紙寸法 巾96cm × 丈203cm

有効巾94.5cm × 有効丈202cm

柄丈 約55cm
(約1尺8寸2分)

使用無地 No.431 さくら

間中



昔ながらの式紙柄を柔らかく表現し、桜の花を散りばめました。







山水

NO. 403

紙寸法

巾96cm × 丈203cm

有効巾94.5cm × 有効丈202cm

柄丈

約58cm

(約1尺9寸1分)

使用無地 No.430 茶地紋

間中



58cm

麻の葉の文様を寄木細工風にデザインしました。







山水

NO. 404

紙寸法

巾96cm × 丈203cm

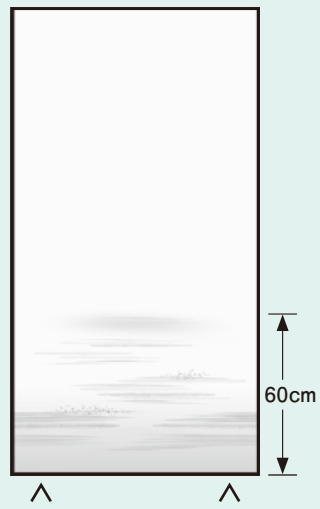
有効巾94.5cm × 有効丈202cm

柄丈

約60cm
(約1尺9寸8分)

使用無地 No.429 青地紋

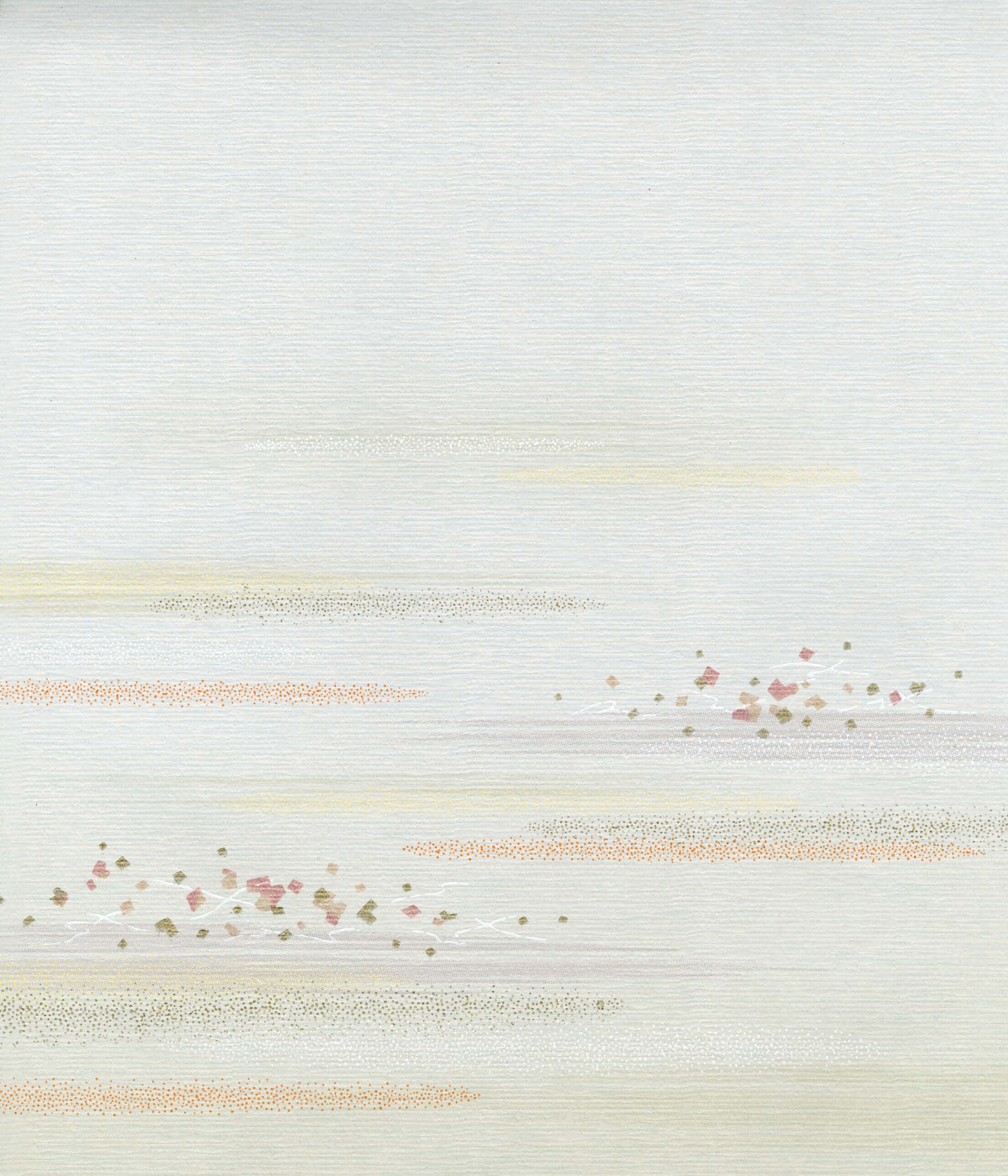
間中



A印は、9尺4枚立てのおおよその断裁位置です。

すっきりとした霞が、落ち着いた雰囲気演出します。







山水

NO. 405

紙寸法

巾96cm × 丈203cm

有効巾94.5cm × 有効丈202cm

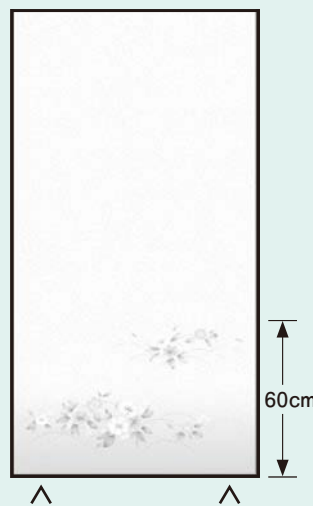
柄丈

約60cm

(約1尺9寸8分)

使用無地 No.431 さくら

間中



60cm

△印は、9尺4枚立てのおおよその断裁位置です。

夾竹桃の花を可憐にあしらいました。







山水

406

NO.

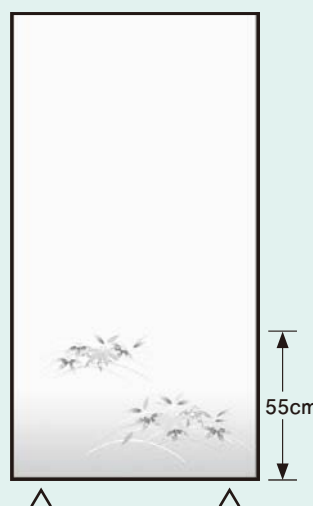
紙寸法 巾96cm × 丈203cm

有効巾94.5cm × 有効丈202cm

柄丈 約55cm
(約1尺8寸2分)

使用無地 No.429 青地紋

間中



△印は、9尺4枚立てのおおよその断裁位置です。

とても落ち着いたのある笹のデザインです。







山水

407

NO.

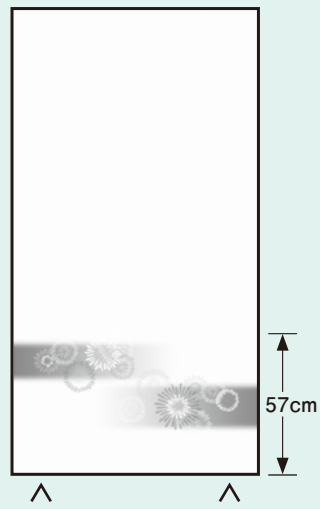
紙寸法 巾96cm × 丈203cm

有効巾94.5cm × 有効丈202cm

柄丈 約 **57cm**
(約1尺8寸8分)

使用無地 No.429 青地紋

間中

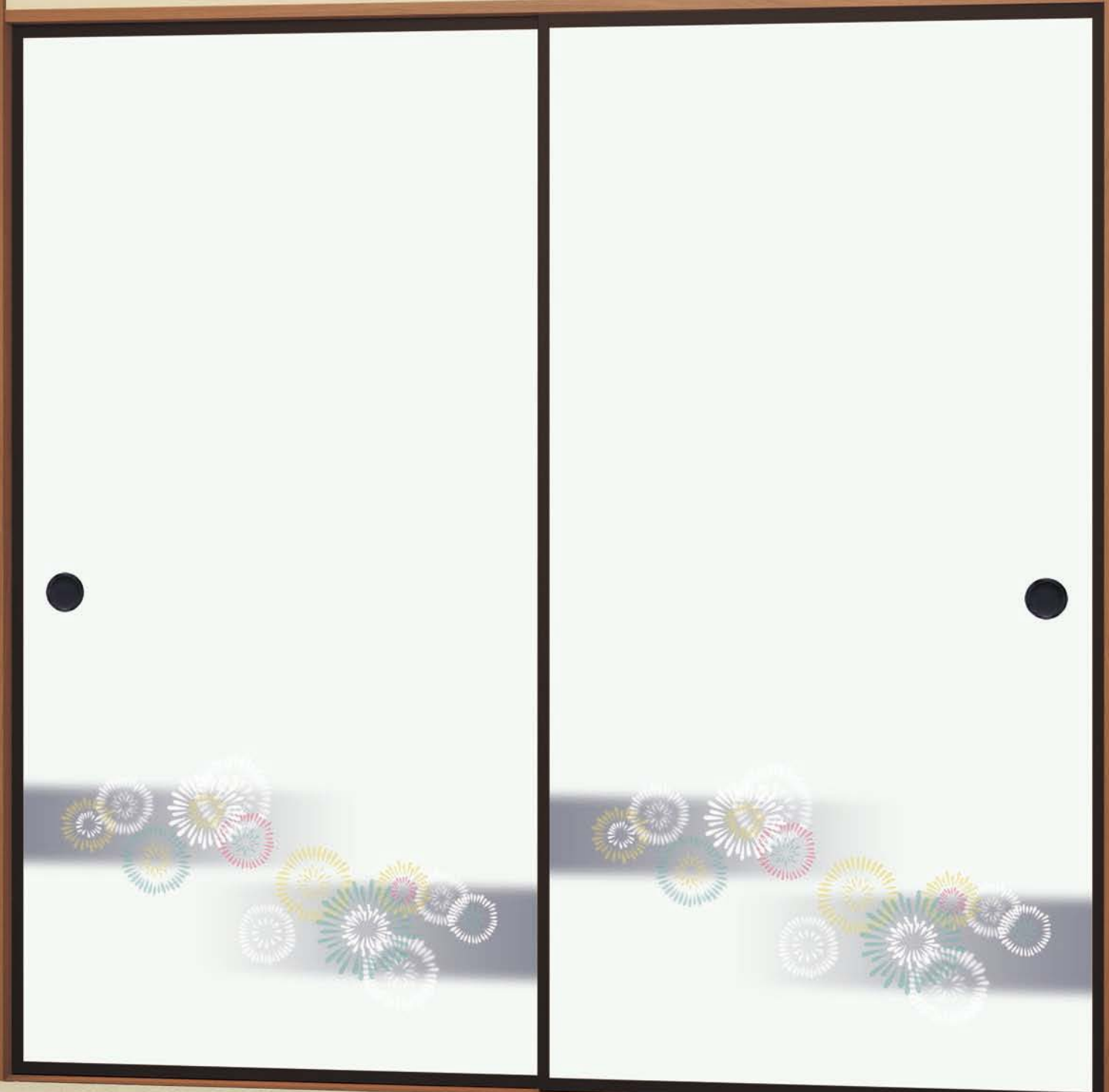


△印は、9尺4枚立てのおおよその断裁位置です。

段違いの帯と花火をイメージした新鮮なデザインです。



花
長
冬







山水

NO. 408

NO.

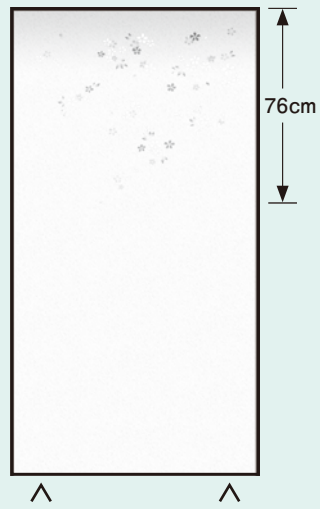
紙寸法 巾96cm × 丈203cm

有効巾94.5cm × 有効丈202cm

柄丈 上から約 76cm
(約2尺5寸1分)

使用無地 No.431 さくら

間中



△印は、9尺4枚立てのおおよその断裁位置です。

桜舞の雰囲気をやさしく優雅に表現しました。







山水

NO. 409

紙寸法

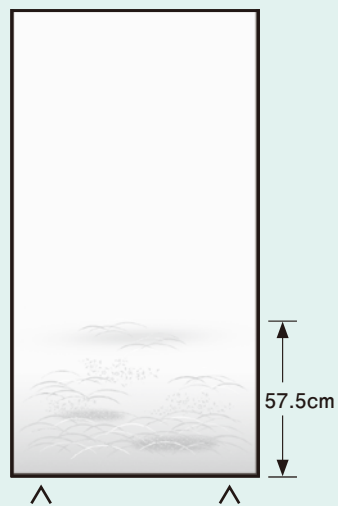
巾96cm × 丈203cm

有効巾94.5cm × 有効丈202cm

柄丈 約 57.5cm
(約1尺9寸)

使用無地 No.429 青地紋

間中



△印は、9尺4枚立てのおおよその断裁位置です。

銀の唐草と露草を上品に組み合わせました。







山水

410

NO.

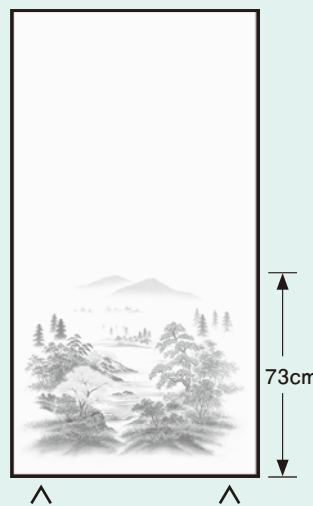
紙寸法 巾96cm × 丈203cm

有効巾94.5cm × 有効丈202cm

柄丈 約 **73cm**
(約2尺4寸1分)

使用無地 No.429 青地紋

間中



A印は、9尺4枚立てのおおよその断裁位置です。

桜が印象的な山水画。お部屋が一層華やぎます。







山水

NO. 411

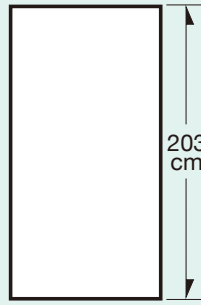
NO.

紙寸法 巾96cm × 丈203cm

間中有効巾94.5cm × 有効丈202cm

間中

96cm



203
cm

総模様





山水

NO. 412

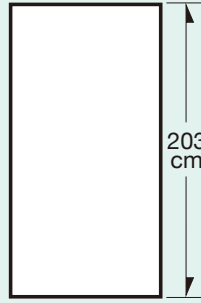
NO.

紙寸法 巾96cm × 丈203cm

間中有効巾94.5cm × 有効丈202cm

間中

96cm



203
cm

総模様



NO. **413**

紙寸法 巾96cm × 丈203cm

間中有効巾94.5cm × 有効丈203cm

総模様

■間中 巾 96cm × 丈203cm

NO. 414

紙寸法 巾96cm × 丈203cm

間中有効巾94.5cm × 有効丈203cm

巾広有効巾 142cm

丈長有効丈 240cm

総模様

■間中 巾 96cm × 丈203cm

■巾広 巾143cm × 丈203cm

■丈長 巾 96cm × 丈240cm

■巾広丈長 巾143cm × 丈240cm

■長巻 巾 96cm × 50m
(切売不可)

※別寸法と間中の多少の色違いはご了承ください。

NO. 415

紙寸法 巾96cm × 丈203cm

間中有効巾94.5cm × 有効丈203cm

巾広有効巾 142cm

丈長有効丈 240cm

総模様

■間中 巾 96cm × 丈203cm

■巾広 巾143cm × 丈203cm

■丈長 巾 96cm × 丈240cm

■巾広丈長 巾143cm × 丈240cm

■長巻 巾 96cm × 50m
(切売不可)

※別寸法と間中の多少の色違いはご了承ください。

NO. 416

紙寸法 巾96cm × 丈203cm

間中有効巾94.5cm × 有効丈203cm

巾広有効巾 142cm

丈長有効丈 240cm

総模様

■間中 巾 96cm × 丈203cm

■巾広 巾143cm × 丈203cm

■丈長 巾 96cm × 丈240cm

■巾広丈長 巾143cm × 丈240cm

■長巻 巾 96cm × 50m
(切売不可)

※別寸法と間中の多少の色違いはご了承ください。

NO. 417

紙寸法 巾96cm × 丈203cm

間中有効巾94.5cm × 有効丈203cm

巾広有効巾 142cm

丈長有効丈 240cm

総模様

■間中 巾 96cm × 丈203cm

■巾広 巾143cm × 丈203cm

■丈長 巾 96cm × 丈240cm

■巾広丈長 巾143cm × 丈240cm

■長巻 巾 96cm × 50m
(切売不可)

※別寸法と間中の多少の色違いはご了承ください。

NO. 418

紙寸法 巾96cm × 丈203cm

間中有効巾94.5cm × 有効丈203cm

巾広有効巾 142cm

丈長有効丈 240cm

総模様

■間中 巾 96cm × 丈203cm

■巾広 巾143cm × 丈203cm

■丈長 巾 96cm × 丈240cm

■巾広丈長 巾143cm × 丈240cm

■長巻 巾 96cm × 50m
(切売不可)

※別寸法と間中の多少の色違いはご了承ください。

NO. 419

紙寸法 巾96cm × 丈203cm

間中有効巾94.5cm × 有効丈203cm

巾広有効巾 142cm

丈長有効丈 240cm

総模様

■間中 巾 96cm × 丈203cm

■巾広 巾143cm × 丈203cm

■丈長 巾 96cm × 丈240cm

■巾広丈長 巾143cm × 丈240cm

■長巻 巾 96cm × 50m
(切売不可)

※別寸法と間中の多少の色違いはご了承ください。

NO. 420

紙寸法 巾96cm × 丈203cm

間中有効巾94.5cm × 有効丈203cm

巾広有効巾 142cm

丈長有効丈 240cm

総模様

■間中 巾 96cm × 丈203cm

■巾広 巾143cm × 丈203cm

■丈長 巾 96cm × 丈240cm

■巾広丈長 巾143cm × 丈240cm

■長巻 巾 96cm × 50m
(切売不可)

※別寸法と間中の多少の色違いはご了承ください。

NO. 421

紙寸法 巾96cm × 丈203cm

間中有効巾94.5cm × 有効丈203cm

巾広有効巾 142cm

丈長有効丈 240cm

総模様

■間中 巾 96cm × 丈203cm

■巾広 巾143cm × 丈203cm

■丈長 巾 96cm × 丈240cm

■巾広丈長 巾143cm × 丈240cm

■長巻 巾 96cm × 50m
(切売不可)

※別寸法と間中の多少の色違いはご了承ください。

NO. 422

紙寸法 巾96cm×丈203cm

間中有効巾94.5cm×有効丈203cm

巾広有効巾 142cm

丈長有効丈 240cm

総模様

■間中 巾 96cm×丈203cm

■巾広 巾143cm×丈203cm

■丈長 巾 96cm×丈240cm

■巾広丈長 巾143cm×丈240cm

■長巻 巾 96cm×50m
(切売不可)

※別寸法と間中の多少の色違いはご了承ください。

NO. 423

紙寸法 巾96cm × 丈203cm

間中有効巾94.5cm × 有効丈203cm

巾広有効巾 142cm

丈長有効丈 240cm

総模様

■間中 巾 96cm × 丈203cm

■巾広 巾143cm × 丈203cm

■丈長 巾 96cm × 丈240cm

■巾広丈長 巾143cm × 丈240cm

■長巻 巾 96cm × 50m
(切売不可)

※別寸法と間中の多少の色違いはご了承ください。

NO. 424

紙寸法 巾96cm × 丈203cm

間中有効巾94.5cm × 有効丈203cm

巾広有効巾 142cm

丈長有効丈 240cm

総模様

■間中 巾 96cm × 丈203cm

■巾広 巾143cm × 丈203cm

■丈長 巾 96cm × 丈240cm

■巾広丈長 巾143cm × 丈240cm

■長巻 巾 96cm × 50m
(切売不可)

※別寸法と間中の多少の色違いはご了承ください。

NO. 425

紙寸法 巾96cm×丈203cm

間中有効巾94.5cm×有効丈203cm

巾広有効巾 142cm

丈長有効丈 240cm

総模様

■間中 巾 96cm×丈203cm

■巾広 巾143cm×丈203cm

■丈長 巾 96cm×丈240cm

■巾広丈長 巾143cm×丈240cm

■長巻 巾 96cm×50m
(切売不可)

※別寸法と間中の多少の色違いはご了承ください。



NO. **428** 緑帯



NO. **427** 茶帯



NO. **426** 紺帯



NO. **426** 紺帯
(青地紋)

NO. **427** 茶帯
(茶地紋)

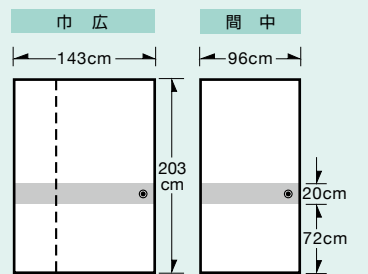
NO. **428** 緑帯
(青地紋)

紙寸法 巾96cm × 丈203cm

引手中心 間中有効巾 94.5cm
巾広有効巾 142cm

帯巾 約**20**cm (約6寸6分)

帯下 約**72**cm (約2尺3寸8分)



別寸法と間中の多少の色違いはご了承ください。

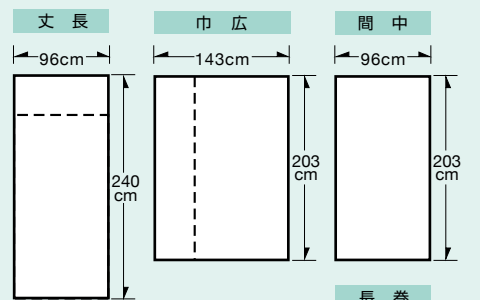
NO. **429** 青地紋

NO. **430** 茶地紋

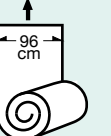
NO. **431** さくら

紙寸法 巾96cm × 丈203cm

間中有効巾 94.5cm
共通無地 巾広有効巾 142cm
丈長有効丈 240cm



長巻
50m (切売不可)



別寸法と間中の多少の色違いはご了承ください。

NO. **431** さくら



NO. **430** 茶地紋



NO. **429** 青地紋



山水

NO. 176

NO. 177

NO. 178

紙寸法 巾96cm × 丈203cm

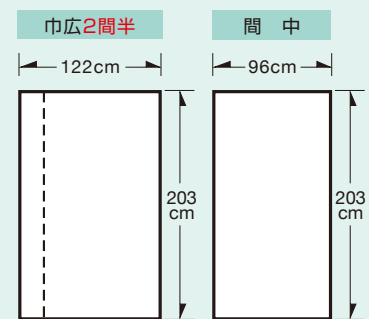
間中有効巾94.5cm × 有効丈203cm
巾広有効巾122cm

雲竜新鳥の子襖紙

※和紙の風合いを生かす為、繊維のかたまりが混入することがあります。製造上の都合により多少のばらつきは、商品の特性としてご了承ください。

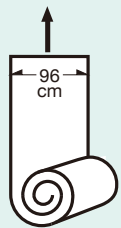
※薄いレーヨンの繊維を新鳥の子紙に貼り合わせた襖紙です。表面からの水の塗布は避け下さい。

※施工後、商品のエンボス(凹凸)形状が減少致しますので、ご了承ください。



長巻

50m(切売不可)



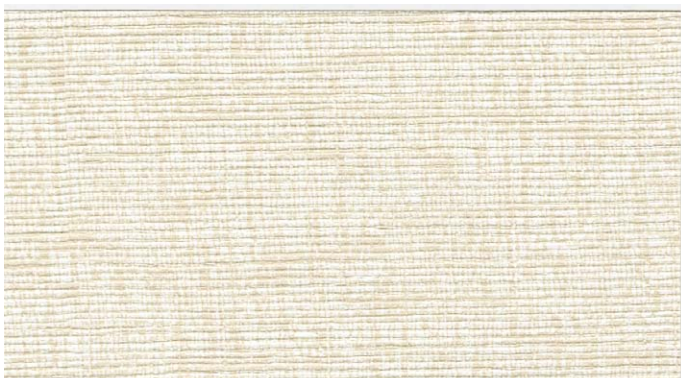
別寸法と間中の多少の色違いはご了承ください。

NO. 178

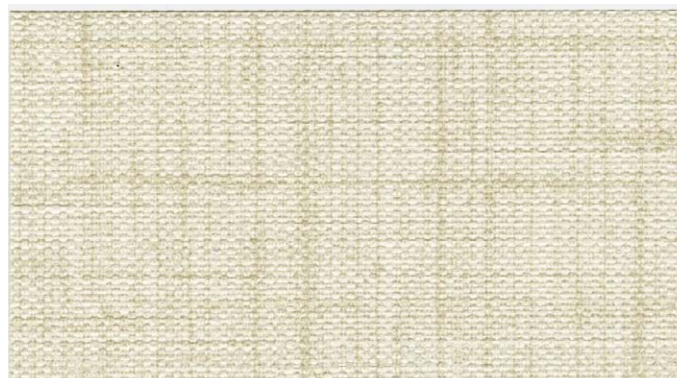
NO. 177

NO. 176

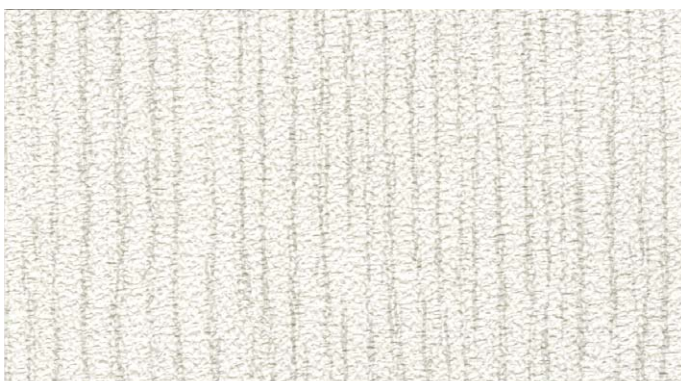
No.9804 サイズ:有効巾92cm×長さ50m
巾広 サイズ:有効巾135cm×長さ50m



No.9801 サイズ:有効巾92cm×長さ50m



No.9805 サイズ:有効巾92cm×長さ50m
巾広 サイズ:有効巾135cm×長さ50m



No.9802 サイズ:有効巾92cm×長さ50m



No.9806 サイズ:有効巾92cm×長さ50m



No.9803 サイズ:有効巾92cm×長さ50m



No.9807 防炎加工品 サイズ:有効巾92cm×長さ50m



No.9808 防炎加工品 サイズ:有効巾92cm×長さ50m



SV規格適合品 (Standard Value: 標準規格)

SV規格とは、快適・健康・安全を配慮した製品を供給することを目的として、壁紙製品規格協議会 (SV協議会) によって制定された自主規格です。

汚れ防止用襖紙

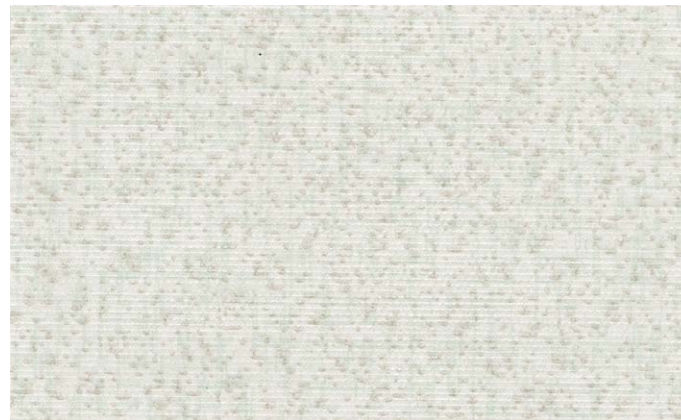
サイズ:有効巾94.5cm×丈203cm
●30枚入梱包
(樹脂コート加工)

別価格商品

No.97



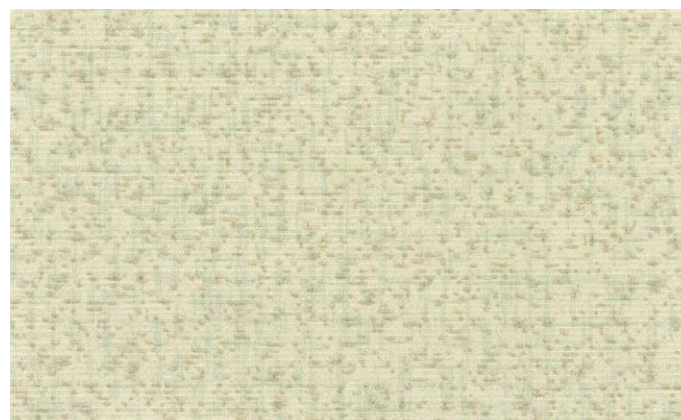
No.95



No.98



No.96



紙質試験表

No.401~431 No.95~98 No.750~754

No.176~178 No.561~564

試験項目	単位	試験結果
実坪量	g/m ²	98.5
厚さ	mm/1000	164
密度	g/cm ²	0.60
引張強度	縦	8.1
	横	3.7
伸び	縦	1.6
	横	2.5
湿潤引張強度	縦	0.88
	横	0.38
引裂強度	縦	67.0
	横	85.5
水中伸度	%	0.85
白色度	%	66.5
不透明度	%	99.5
サイズ度	sec	92
破裂強度	kg/cm ²	2.0

汚れ防止用襖紙は、表面を樹脂加工し、汚れに強い襖となっております。水や飲み物などがかかった時でも、下表の要領で拭いていただければ大きな汚れを残すことなく落とすことができます。長く美しさを保つ、経済的でおすすめの襖です。また、本製品は離解性がよく古紙として再生でき、資源保護にも役立ちます。

汚れ防止用襖紙性能表

透湿度	350 (g/m ² /24H)	JIS Z 0208防湿包装材の透湿度試験方法に準じて測定
撥水性	R10	JIS P 8137紙及び板紙の撥水性試験方法に準じて測定
耐熱性	170 (°C)	2kg/cm ² の荷重を30秒かけブロッキングしない温度を測定

牛乳・コーヒー	◎	水に浸した布を固くしぼり、軽く拭いてください。
醤油・ソース	◎	
ビール	◎	
クレヨン	△	少量のサラダ油を含ませた布で、手早く拭き、上記の方法で軽く拭いてください。
ボールペン	×	
マジックインキ	×	



襖 紙

木目調

木の温もりと、優しさを...

別価格商品

紙寸法 巾96cm×100m巻
有効巾 94.5cm

No.561



No.562



No.563



No.564

No.563 (ウォールナット ブラウン 柎目)



No.561 (バーチ ホワイト 板目)



No.564 (ウォールナット ダーク 柎目)



No.562 (ウォールナット ナチュラル 柎目)



※紙製品ですので、襖紙表面への水分の塗布はご遠慮ください。